

AURORA FB

GUIDA ALL'USO E MANUTENZIONE

L'azienda si congratula con lei per l'acquisto della zanzariera AURORA FB; vi preghiamo cortesemente di leggere attentamente il contenuto di questo documento e di conservarlo.

Il presente manuale è parte integrante della zanzariera e ha lo scopo di fornire tutte le informazioni necessarie per l'installazione, l'uso e la manutenzione.

Le istruzioni, i disegni e la documentazione contenuti nel presente manuale sono di natura tecnica riservata, di stretta proprietà dell'azienda e non possono essere riprodotti in alcun modo, nè integralmente, nè parzialmente.



AVVERTENZE

Le zanzariere sono destinate a proteggere dagli insetti, roditori e piccoli rettili e non a garantire la sicurezza o ad evitare che oggetti o persone penetrino all'interno, non impediscono a un bambino di cadere dalla finestra. AURORA FB è una zanzariera con chiusura a battente.

Urti accidentali e forti venti potrebbero far cadere il prodotto!

In situazioni di scarsa visibilità e per persone con difficoltà visive, la rete potrebbe essere poco individuabile, si consiglia di renderla evidente con segni colorati.

Non rimuovere le etichette del prodotto e del marchio CE dal manufatto.

L'azienda declina ogni responsabilità per manomissioni e/o modifiche effettuate.



MANUTENZIONE

Effettuare solo le operazioni di manutenzione indicate nelle istruzioni.

Sotto l'azione delle condizioni ambientali esterne la rete non favorisce la crescita di micro-organismi. Per la pulizia esterna del prodotto utilizzare acqua e sapone, previa spazzolatura, sia per la rete che per i profili, avendo cura di effettuare un buon risciacquo.

Ogni altro tipo di intervento deve essere eseguito da centri di assistenza autorizzati o dall'azienda.

La rete e/o alcuni componenti sono considerati prodotti soggetti a usura, pertanto è preferibile aderire a un servizio di assistenza programmata con i centri specializzati.

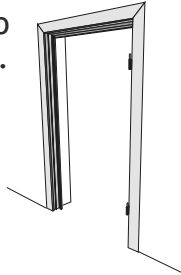
PASINI

AURORA FB - 1 ANTA

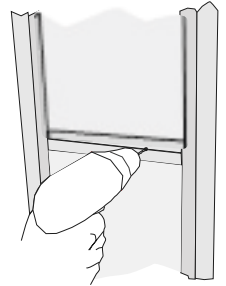
ISTRUZIONI DI INSTALLAZIONE



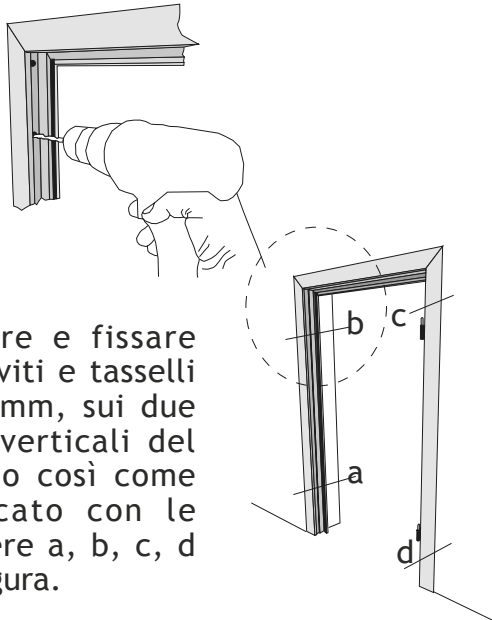
- 1** Posizionare il telaio fisso nel vano del muro.



- 4** Forare con punta da 4 mm il traverso dell'anta della zanzariera, dal lato interno fino all'esterno, ad una distanza voluta per posizionare poi il pomello di apertura.



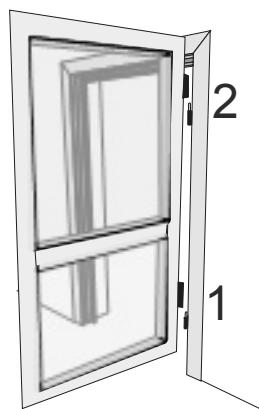
- 2** Forare e fissare con viti e tasselli da 6mm, sui due lati verticali del telaio così come indicato con le lettere a, b, c, d in figura.



- 5** Inserire il pomello con la vite all'interno del foro e avviare l'altro pomello dal lato opposto.



- 3** Inserire l'anta della zanzariera sulle due cerniere.

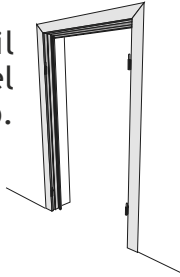


AURORA FB - 2 ANTE

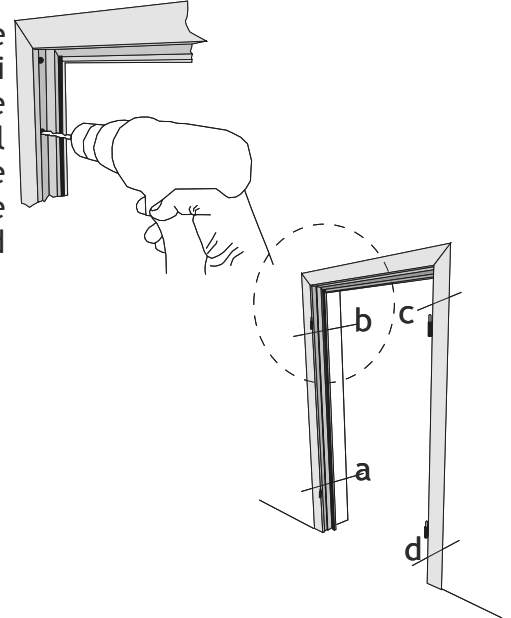
ISTRUZIONI DI INSTALLAZIONE



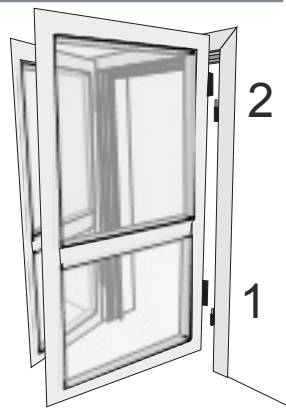
- 1** Posizionare il telaio fisso nel vano del muro.



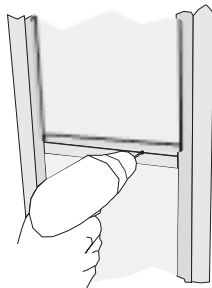
- 2** Forare e fissare con viti e tasselli da 6mm, sui due lati verticali del telaio così come indicato con le lettere a, b, c, d in figura.



- 3** Inserire le due ante della zanzariera sulle cerniere.



- 4** Forare con punta da 4 mm il traverso dell'anta apribile della zanzariera, dal lato interno fino all'esterno, ad una distanza voluta per posizionare poi il pomello di apertura.



- 5** Inserire il pomello con la vite all'interno del foro e avviare l'altro pomello dal lato opposto.



- 6** Chiudere l'anta fissa e abbassare il fermo inferiore, in modo da poter segnare con una matita la posizione dove andare a forare sul pavimento.



- 7** Forare il pavimento con punta da 6 mm.

