

VISION

Informazioni tecniche

Profilo in alluminio estruso.

Dimensione lamella chiusa mm 11,7 x 63,5

Dimensione lamella orientata mm 55 circa

Peso al mq kg 9,00 circa

Stecche per mq n 18,00

Massimo impiego garantito mtl 3,000

Consegna STANDARD: 20 giorni lavorativi

Codice	Descrizione	Colore	Unità di misura
SCR 0005	Awolgbile VISION	Tinta unita	mq
SCR 0010		Finto legno	mq

Minimo fatturazione 1,5 mq.

Consegna SPEEDY: 7 giorni lavorativi

Codice	Descrizione	Colore	Unità di misura
SCR 0025	Awolgbile VISION SPEEDY	Tinta unita	mq
SCR 0030		Finto legno	mq

Minimo fatturazione 1,5 mq.

Consegna STANDARD: 35 giorni lavorativi

Codice	Descrizione	Colore	Unità di misura
SCR 0012	Awolgbile VISION	* RAL a campione superiore ai 20 mq	mq
SCR 0014		* RAL a campione da 15 a 20 mq	mq
SCR 0016		* RAL a campione da 10 a 15 mq	mq
SCR 0018		* RAL a campione inferiori a 10 mq	mq

Minimo fatturazione 1,5 mq.

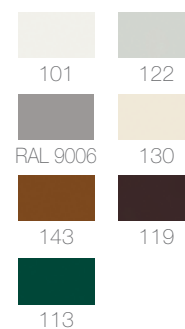
Per H telo finito utilizzare tabella pag. 83

Eventuali infiltrazioni di luce ad avvolgibile completamente abbassato sono da considerarsi connaturate alle specifiche costruttive del prodotto e non danno adito a contestazione.



COLORI DISPONIBILI

Tinta unita

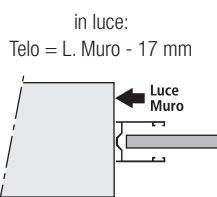
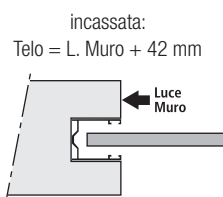
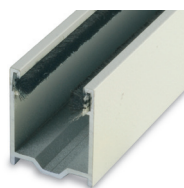


Finto legno

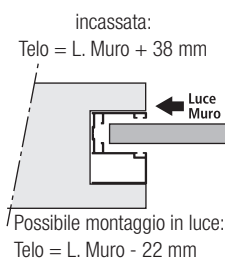
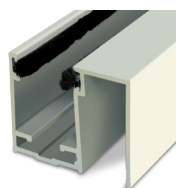




30x25x30

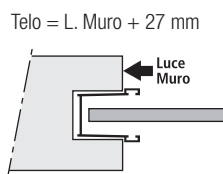
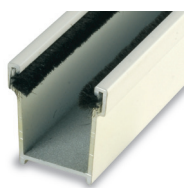


31,5x41x31,5 con distanziale



Per sostituzione

28x19x28



- Codici e caratteristiche guide vedi da pag. 45 a pag. 49
- Avvolgibile sconsigliato con guide in lamiera zincata.

N.B. Per evitare problemi di scorrimento degli avvolgibili con guide da sostituzione verificare i seguenti punti:

- controllare che le guide siano inserite senza alcun restringimento e perfettamente in squadra.
- utilizzare per il loro montaggio solo silicone; l'inserimento di viti posizionate sul fondo guida, può causare il restringimento e il relativo malfunzionamento dell'avvolgibile.

Tabella motori

Misura telo L x H	Pasini Motors N/M	Low Cost N/M	Nice N/M	Somfy N/M	Misura telo L x H	Pasini Motors N/M	Low Cost N/M	Nice N/M	Somfy N/M
1000x1500	20	20	15	10	2000x2500	50	50	40	40
1000x2000	20	20	15	15	2000x3000	50	50	50	40
1000x2500	20	20	30	20	2500x1500	30	30	40	30
1000x3000	30	30	30	30	2500x2000	50	50	40	40
1500x1500	30	30	30	15	2500x2500	50	50	50	50
1500x2000	30	30	30	30	2500x3000	50	50	50	50
1500x2500	30	30	30	30	3000x1500	50	50	40	30
1500x3000	30	30	40	40	3000x2000	50	50	50	50
2000x1500	30	30	30	20	3000x2500	-	-	80*	-
2000x2000	30	30	30	30	3000x3000	-	-	80*	-

Diametri di avvolgimento con rullo Ø60 e Ø70

Altezza telo mm	1200	1400	1600	1800	2000	2200	2400	2500	2800	3000
	180	180	185	195	210	215	230	235	250	260
	156	170	175	185	200	205	220	225	240	250

- Con l'utilizzo dei sistemi di sicurezza i diametri aumentano di circa 20 mm.

Gli avvolgibili Vision possono essere installati anche con motoriduttori meccanici a 2 finecorsa ma risulta difficile la regolazione delle lamelle. È consigliato l'utilizzo di motoriduttori elettronici con 3 finecorsa serie: ERA MAT MA (radio integrato) oppure ROLL TOP J.



Catenacciolo per terminale

Codice	Descrizione	Unità di misura
SCR 0035	Catenacciolo	cad.



- Da installare sul terminale
- Sgancio manuale.

Molle di sicurezza

Codice	Descrizione	Unità di misura
AMS 1114	Molla di sicurezza per stecca 14 mm rivestita	cad.

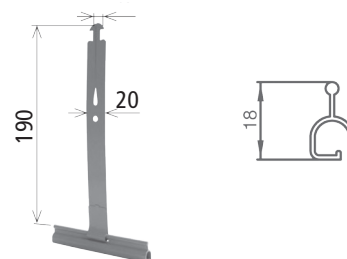
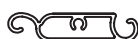


Tabella molle di sicurezza

Larghezza	Quantità molle
da 600 a 999	2
da 1000 a 1299	3
da 1300 a 1799	4
da 1800 a 2299	5
da 2300 a 3000	7

- Fornite con il telo e addebitate a parte.

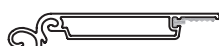
COMPONENTISTICA VISION



Lamella fissa
SCR0100



Lamella snodo
SCR0105



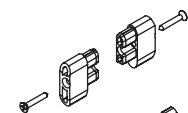
Lamella mobile con guarnizione
SCR0110



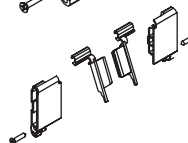
Terminale
SCR0115



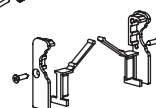
Compensatore per terminale
SCR0120



Kit tappi neri laterali lamella fissa
SCR0125



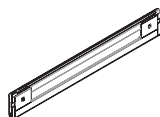
Kit tappi laterali lamella mobile
SCR0130



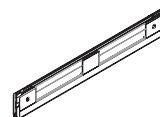
Kit tappi neri laterali per terminali
SCR0135



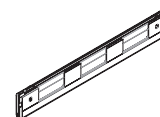
Supporto centrale lamella mobile
SCR0140 centrale
SCR0141 laterale destro
SCR0142 laterale sinistro



L fino a 1200 mm
senza supporto



L da 1201 mm a 2300 mm
1 supporto



L da 2301 mm a 3000 mm
2 supporti



Altezza e composizione telo Vision

Fornire sempre la larghezza architettonica, specificando la tipologia e le dimensioni delle guide.

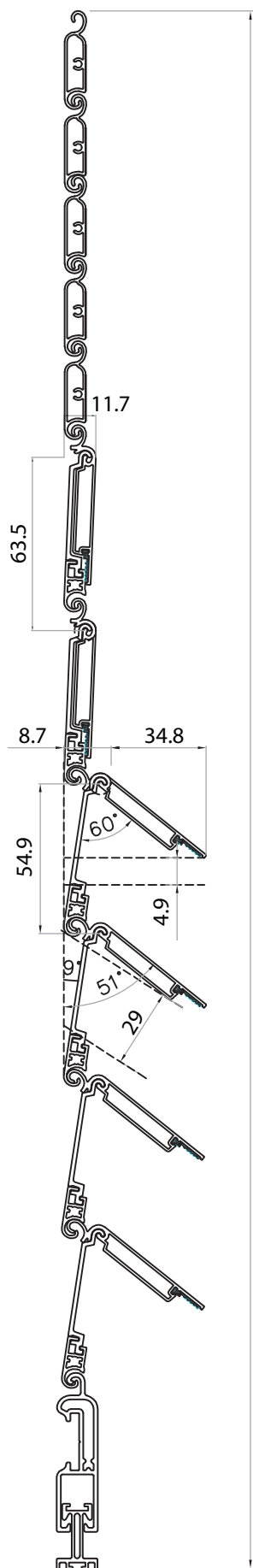
Per la misura dell'altezza fornire sempre l'altezza architettonica.

La misura del telo finito in tabella è necessaria per il calcolo dei metri quadri.

5 lamelle fisse

Lamelle mobili (per quantitativi vedi tabella)

Terminale



Altezza telo finito

H Luce architettonica	N. lamelle mobili	H telo finito
1000	16	1243
1050	17	1306,5
1100	18	1370
1150	18	1370
1200	19	1433,5
1250	20	1497
1300	21	1560,5
1350	22	1624
1400	23	1687,5
1450	24	1751
1500	25	1814,5
1550	26	1878
1600	27	1941,5
1650	28	2005
1700	28	2005
1750	29	2068,5
1800	30	2132
1850	31	2195,5
1900	32	2259
1950	33	2322,5
2000	34	2386
2050	35	2449,5
2100	36	2513
2150	37	2576,5
2200	38	2640
2250	38	2640
2300	39	2703,5
2350	40	2767
2400	41	2830,5
2450	42	2894
2500	43	2957,5
2550	44	3021
2600	45	3084,5
2650	46	3148
2700	47	3211,5
2750	48	3275
2800	48	3275
2850	49	3338,5
2900	50	3402
2950	51	3465,5
3000	52	3529



AVVOLGIMENTO INTERNO

AVVOLGIMENTO ESTERNO

